

# エイブル・アート展

## THE OTHER PEOPLE

「エイブル・アート」とは、障がいのある人の可能性(エイブル=able)に注目した展覧会。描かれた作品はどれも日常を題材にしながら、過剰であり、偏った、唯一無二の世界。個性豊かなエイブル・アートがあなたをココロの冒険へ誘います。

選りすぐりのエイブル・アート作家と  
可児市内支援学級児童による作品展

2013

7/19 (金)

7/28 (日)

10:00 - 19:00

※23日(火)は休館

7月21日(日)13:00~  
出展作家による  
ワークショップ開催!

※詳しくは可児市文化創造センター  
ホームページで発表します。

### 【会場】

可児市文化創造センター・  
美術ロフト

### 入場無料

主催／(公財)可児市文化芸術振興財団  
企画／(財)たんぼぼの家  
協力／エイブルアート・カンパニー

### 【問い合わせ先】

岐阜県可児市下恵土3433-139  
可児市文化創造センター  
TEL : 0574-60-3311 (火曜定休)  
<http://www.kpac.or.jp>



# エイブル・アート展

## THE OTHER PEOPLE

多様な個性が多様な表現をうみだします。  
 その人でなければ表現できないものがあります。  
 それは美醜を超えた、人間の本能、野生のかたちではないでしょうか。  
 (公財)可児市文化芸術振興財団では、障がいのある人の可能性(able=エイブル)に注目した展覧会を毎年開催しています。  
 5年目の開催となる今年のテーマは“THE OTHER PEOPLE”。  
 作品制作を通し、人間の可能性、人間の別のありさまを強烈なインパクトで発信しつづける人々を紹介します。  
 枠に囚われることなく、個性豊かに表現された特別な世界をお楽しみください。

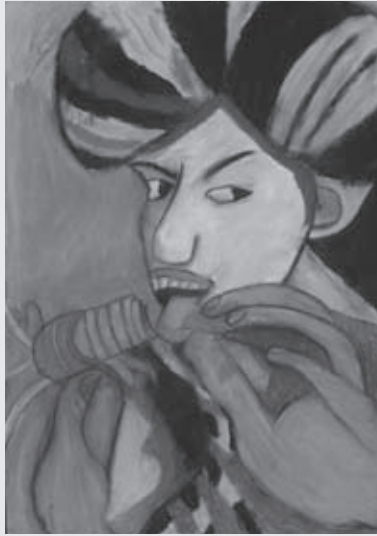
2013 7/19(金) ▶ 28(日) 10:00-19:00  
※23日(火)は休館

**入場無料** 【会場】可児市文化創造センター・美術ロフト  
 主催／(公財)可児市文化芸術振興財団  
 企画／(財)たんぼぼの家 協力／エイブルアート・カンパニー

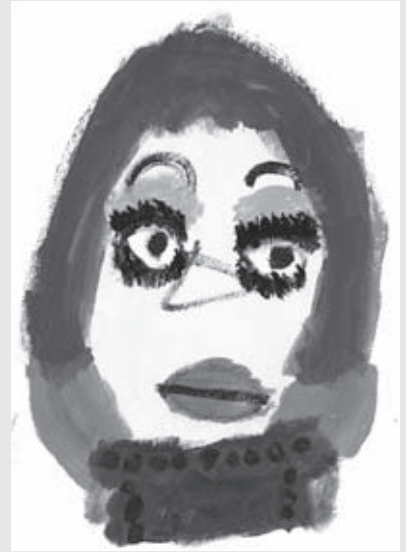
### ◆ 出展作家 ◆



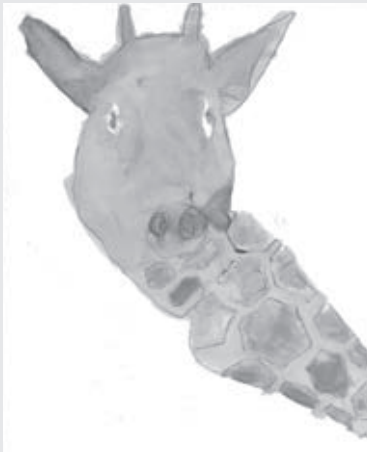
高橋佑輔 ひょうたんカフェ(愛知県)



春原喜美江 風の工房(長野)



潮隆子 葦の家(福岡)



和田成亮 ポパイ(愛知県)



大場竣 ふれ愛の家(岐阜県)



有田京子 YELLOW(大阪府)

★市内支援学級児童作品★ 可児市内支援学級児童作品を同時展示します

7月21日(日)13:00~出展作家による  
 ワークショップを開催します。

会場では作家関連グッズや書籍を販売する  
 プチミュージアムショップを営業します。

アール受付にも一部作品展示があります。  
 お見逃しなく。

お問い合わせ・アクセス

### 可児市文化創造センター

〒509-0203 岐阜県可児市下恵土3433-139  
 URL <http://www.kpac.or.jp> TEL.0574-60-3311  
 9:00-22:30 (火曜日定休 / 祝日の場合は開館・翌平日休)

【交通アクセス】

- 名鉄名古屋駅より約50分 日本ライン今渡駅下車、徒歩10分
- JR名古屋駅より約50分 可児駅下車、タクシーで約5分、徒歩30分
- 中央自動車道 多治見ICから国道248号線経由で約20分
- 東海環状自動車道 可児・御嵩ICから約15分

