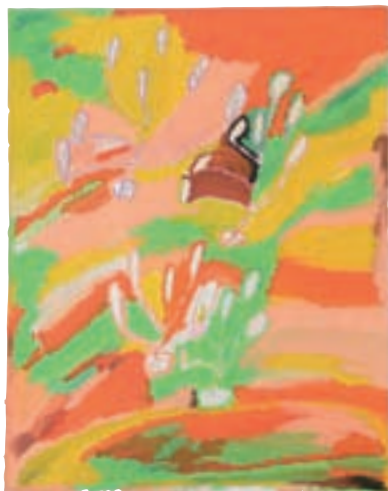


— 出展作家 —

選りすぐりのアーティストと可見市内支援学級児童による作品展

エイブル・アート展



●「はな」 佐藤博敏(風の丘/三重県)



●「花を買った自由の女神」XL(スウィング/京都府)



●東本憲子(西淡路希望の家/大阪府)



●「箱庭の家」 大島憲和(風の丘/三重県)

ワイルドで
行こう!



●「スッポン」 山野将志
(たんぼぼの家アートセンター-HANA/奈良県)

市内支援学級
児童作品

可見市内支援学級
児童作品を
同時展示します

2014.7|19[土]-7|27[日] 10:00~19:00
※22日(火)は休館

会場: 可見市文化創造センター・美術ロフト **入場無料**

主催:(公財) 可見市文化芸術振興財団
企画:(一財) たんぼぼの家
協力:NPO法人エイブル・アート・ジャパン

多様な個性が多様な表現をうみだします。その人でなければ表現できないものがあります。それは美醜を超えた、人間の本能、野性のかたちではないでしょうか。
(公財) 可見市文化芸術振興財団は、障がいのある人の可能性(able=エイブル)に注目した展覧会を毎年開催しています。6年目の開催となる今年のテーマは「ワイルドで行こう!」です。人間の可能性や野性を思い出させてくれるような、色とりどりの表現をお楽しみください。

7月20日(日)
13:00~15:00
出展作家・大島憲和さん
による公開制作を
開催します。

会場では
作家関連グッズや
書籍を販売する
プチミュージアムショップを
営業します。

アール受付にも
作品展示があります。
お見逃しなく。

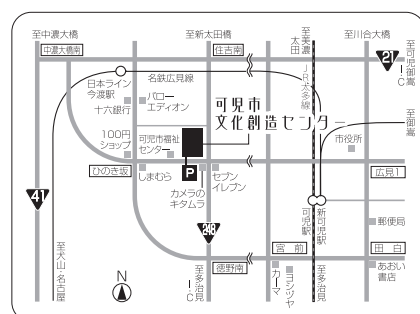
お問合せ・アクセス

可見市文化創造センター

〒509-0203 岐阜県可見市下恵土3433-139
URL <http://www.kpac.or.jp> TEL.0574-60-3311
9:00-22:30(火曜日休館/祝日の場合は翌平日休)

【交通アクセス】

- 名鉄名古屋駅より約50分 日本ライン今渡駅下車、徒歩10分
- JR名古屋駅より約50分 可見駅下車、タクシーで約5分、徒歩30分
- 中央自動車道 多治見ICから国道248号線経由で約20分
- 東海環状自動車道 可見・御嵩ICから約15分



●「石灰華の滝」 前田泰宏(西淡路希望の家/大阪府)